

# Einfamilienhaus Nr. 4 (KFW 40 Standard) Steinen-Hägelberg "Im Zirkel" Vorabzug April 2019

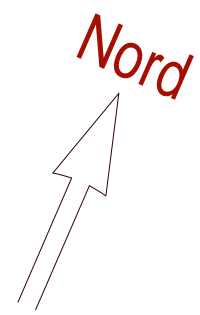


**Perspektive Baugebiet " Im Zirkel"  
(Gestaltung der Häuser laut Baubeschreibung)**

**siedlungswerkstatt gmbh**  
Baumann & Czabaun, Architekten  
78467 Konstanz, Tenbrinkstraße 4  
Tel. 07531 - 917 39 0, Fax 917 39 1

**BREISGAU HAUS GMBH** | Ballrechter Straße 11 |  
79219 Staufen-Grünern  
Telefon 07633 9088-49-14 | Fax 07633 908849-16 |  
info@breisgau-haus.de | www.breisgau-haus.de.

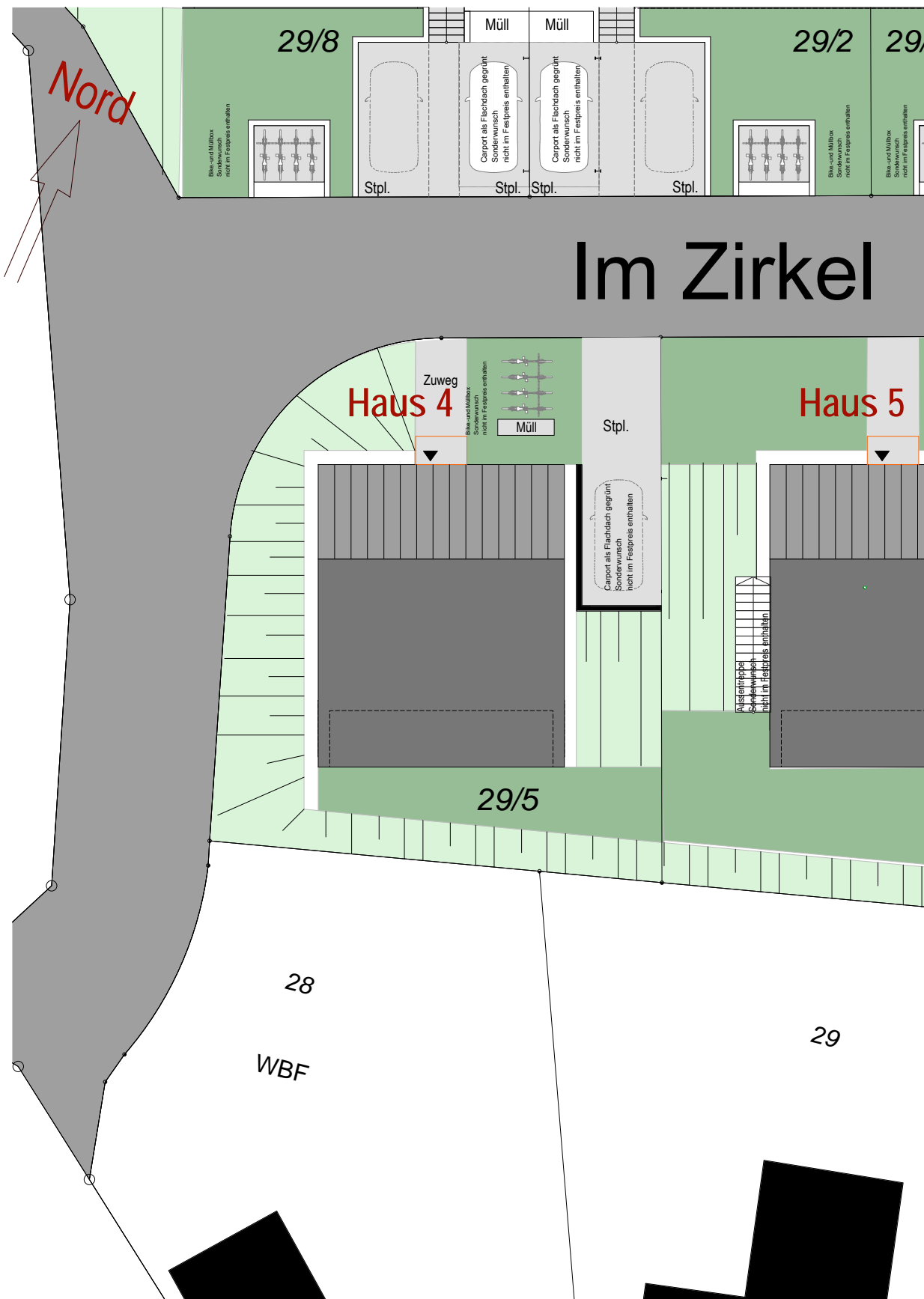
**RUSTICA-Massivhaus GmbH**  
Am Alamannfeld 4 | 79189 Bad Krozingen  
Telefon 07633 4190 | Fax 07633 150242 |  
info@rustica.de | www.rustica.de.



# Übersichtsplan: Im Zirkel Haus 1-6

M 1:500

Vorabzug April 2019



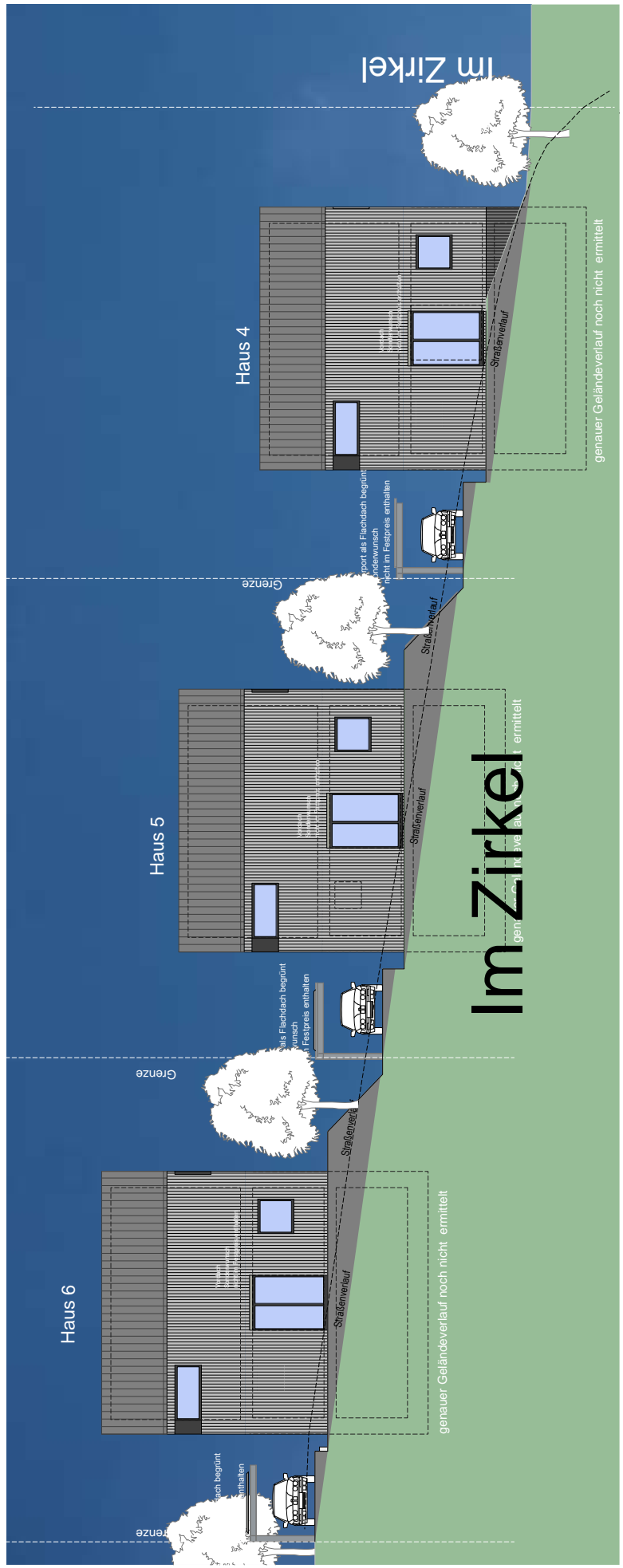
## LAGEPLAN M 1:200

Vorabzug April 2019

siedlungswerkstatt gmbh  
Baumann & Czabaun, Architekten  
78467 Konstanz, Tenbrinkstraße 4  
Tel. 07531 - 917 39 0, Fax 917 39 1

BREISGAU HAUS GMBH | Ballrechter Straße 11 |  
79219 Staufen-Grünern  
Telefon 07633 9088-49-14 | Fax 07633 908849-16 |  
info@breisgau-haus.de | www.breisgau-haus.de.

RUSTICA-Massivhaus GmbH  
Am Alamannfeld 4 | 79189 Bad Krozingen  
Telefon 07633 4190 | Fax 07633 150242 |  
info@rustica.de | www.rustica.de.



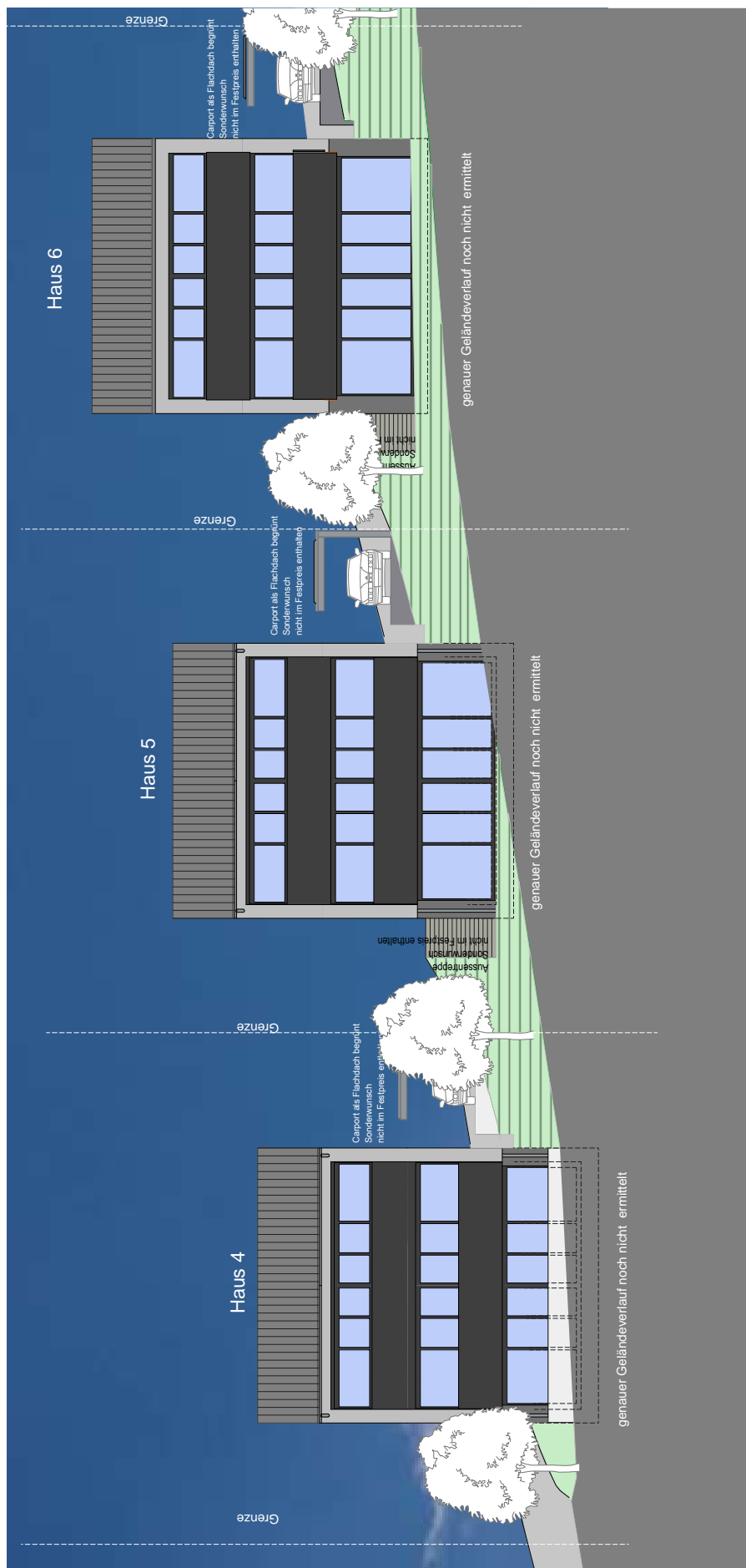
# Ansicht von Norden M 1:200

Vorabzug April 2019

**siedlungswerkstatt gmbh**  
 Baumann & Czabaun, Architekten  
 78467 Konstanz, Tenbrinkstraße 4  
 Tel. 07531 - 917 39 0, Fax 917 39 1

**BREISGAU HAUS GMBH** | Ballrechter Straße 11 |  
 79219 Staufen-Grünern  
 Telefon 07633 9088-49-14 | Fax 07633 908849-16 |  
 info@breisgau-haus.de | www.breisgau-haus.de.

**RUSTICA-Massivhaus GmbH**  
 Am Alamannfeld 4 | 79189 Bad Krozingen  
 Telefon 07633 4190 | Fax 07633 150242 |  
 info@rustica.de | www.rustica.de.



# Ansicht von Süden M 1:200

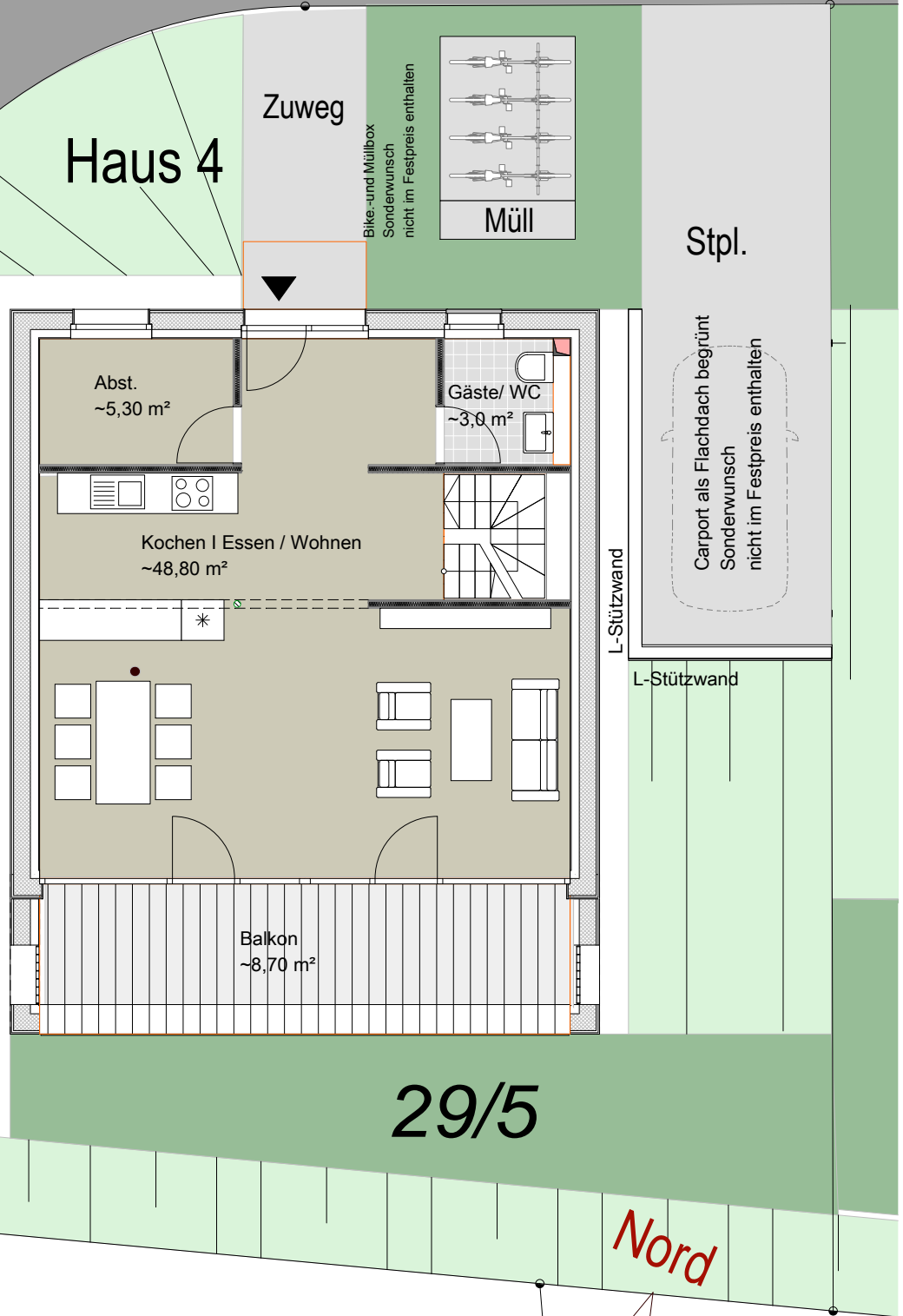
Vorabzug April 2019

**siedlungswerkstatt gmbh**  
 Baumann & Czabaun, Architekten  
 78467 Konstanz, Tenbrinkstraße 4  
 Tel. 07531 - 917 39 0, Fax 917 39 1

**BREISGAU HAUS GMBH** | Ballrechter Straße 11 |  
 79219 Staufen-Grunern  
 Telefon 07633 9088-49-14 | Fax 07633 908849-16 |  
 info@breisgau-haus.de | www.breisgau-haus.de.

**RUSTICA-Massivhaus GmbH**  
 Am Alamannfeld 4 | 79189 Bad Krozingen  
 Telefon 07633 4190 | Fax 07633 150242 |  
 info@rustica.de | www.rustica.de.

# Haus 4

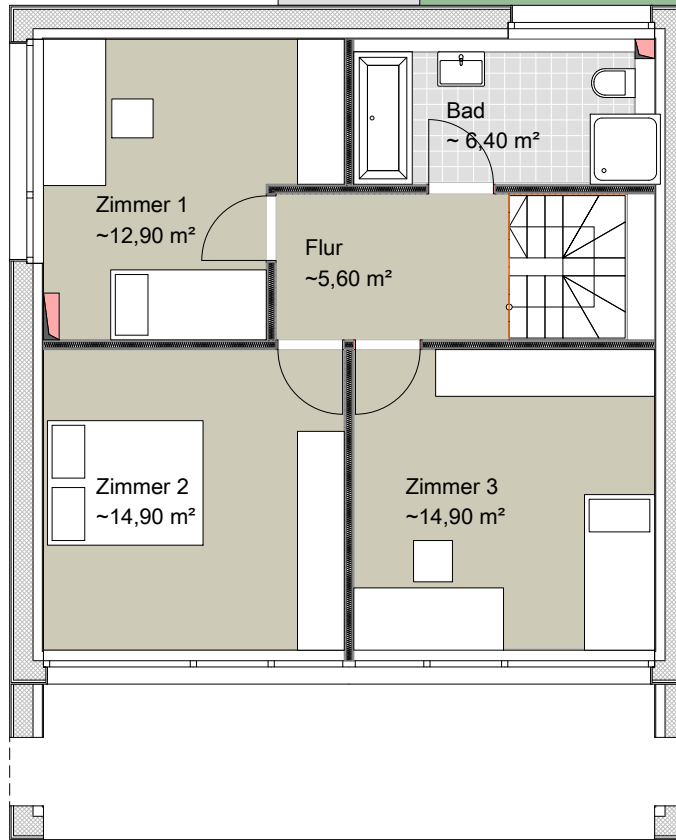


## Erdgeschoss M 1:100

Wohnfläche: ~57,10 m<sup>2</sup> zuzüglich Balkon 8,7 m<sup>2</sup>= 65,80 m<sup>2</sup>

Vorabzug April 2019

# Haus 4



Carport als Flachdach begrünt  
Sonderwunsch  
nicht im Festpreis enthalten

29/5

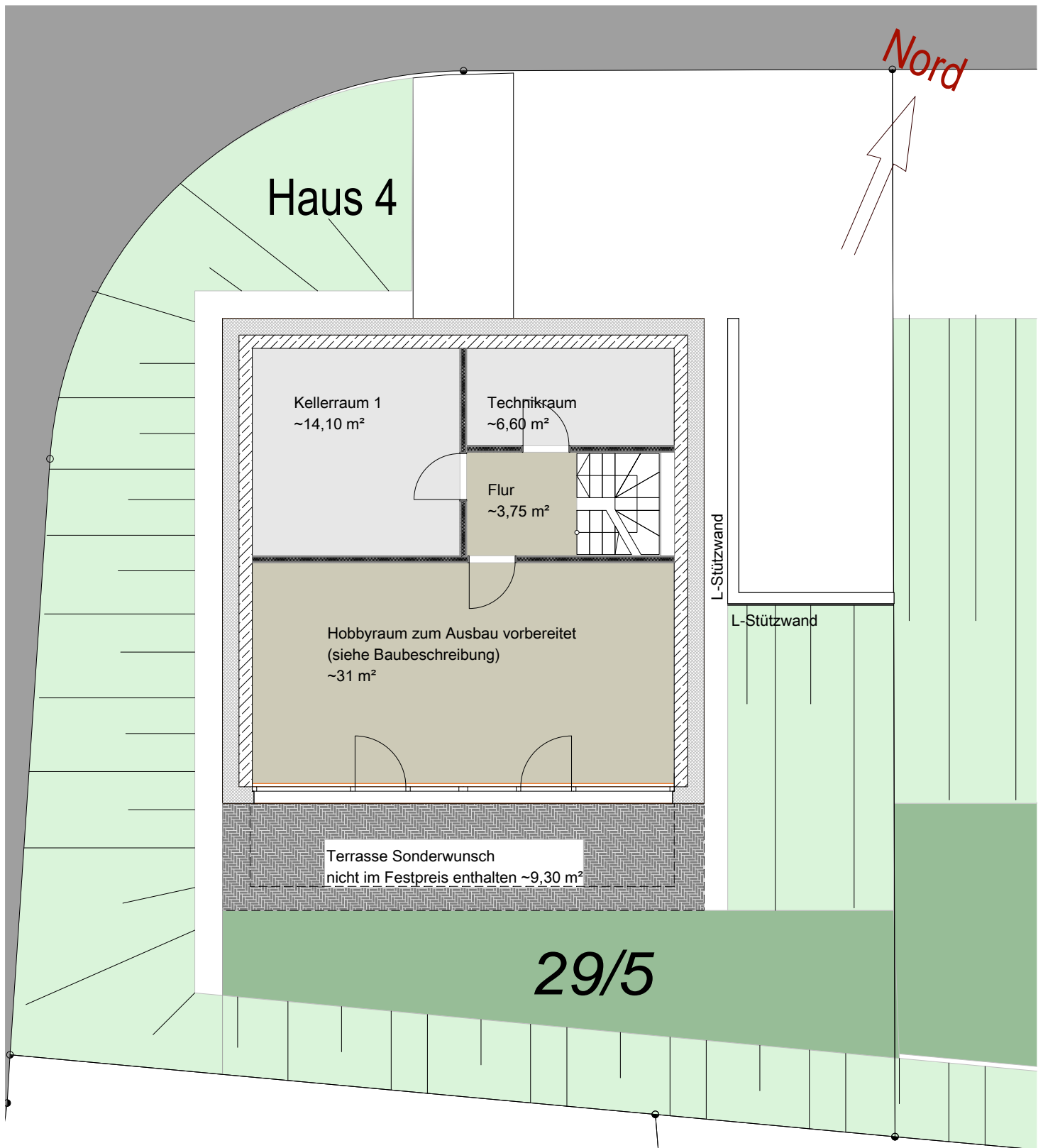
Nord



## Obergeschoss M 1:100

Wohnfläche: ~54,70 m<sup>2</sup>

Vorabzug April 2019



## Untergeschoss M 1:100

vorbereitete Wohnfläche: ~31,00 m<sup>2</sup>



## Festpreis für ...

ein freistehendes Einfamilienhaus (**Haus 4**) in 79585 Steinen-Hägelberg, "Baugebiet Im Zirkel". Dieses Einfamilienhaus wird in ökologischer Bauweise als Holzhaus über die BREISGAU HAUS GmbH als KFW-Effizienzhaus 40, vollunterkellert mit komplett ausgebautem Erd- und Obergeschoß erstellt.

Zeitgemäße Holzhausarchitektur, zukunftsweisende Technologien, energieeffiziente Optimierung und professionelles Know-how dürfen Sie bei unserem Unternehmen erwarten. Weitere Informationen finden Sie bei [www.breisgau-haus.de](http://www.breisgau-haus.de).

Grundlage für die Kalkulation der Baukosten sind unsere Pläne sowie die BREISGAU HAUS GmbH Bau- und Ausstattungsbeschreibung für "Hägelberg, Im Zirkel 12/18".

Für sämtliche vorliegende Zeichnungen behalten wir uns alle Rechte vor. Ohne unsere vorherige Zustimmung dürfen sie weder vervielfältigt noch Dritten zugänglich gemacht werden. Sie dürfen durch den Empfänger oder Dritte auch nicht in anderer Weise missbräuchlich verwendet werden.

### **Erdarbeiten, Baunebenkosten und Aussenanlagen sind im Festpreis enthalten:**

- Abschieben des Mutterbodens. Aushub der Baugrube und überschüssiges Material auf dem Grundstück verteilen bzw. abfahren. Wiederverfüllen der Baugrube bis ca. 30 cm, gemessen von Oberkante Erdgeschoss Fertigboden.
- Schaffung der Voraussetzung der Zufahrt zum Grundstück für schwere Baufahrzeuge.
- Genehmigungen und Gebühren.
- Einmessbescheinigung und Schnurgerüst.
- Kanalarbeiten für Wasser, Abwasser, Strom und Telefon
- Einführung der Versorgungsleitungen in den Keller mit Quadro-Doyma Mehrsparteneinführung
- Verbrauchskosten während der Bauzeit (Strom, Bauwasser, sowie Bautrocknung)
- Hausanschlüsse für Strom, Wasser, Entwässerung des Hauses für Schmutz- und Oberflächenwasser inkl. Kontrollschächte.
- Bodengutachten und eventuelle Prüfstatik
- Haftpflicht- sowie Bauwesenversicherung.
- Eingang mit Pflaster und Trittstufen. Pflasterflächen für die Zufahrt und Hauseingang sowie Stellplatz und die im Plan dargestellten Stützwände im Bereich Carport.
- Rohplanie des Grundstücks.
- Im Festpreis sind nicht enthalten: Carport, Bikeport und die Feinplanie des Grundstücks sowie Raseneinsaat und Bepflanzung.

## **HAUS 4 als schlüsselfertiges Einfamilienhaus KFW-Effizienzhaus 40**

inkl. Keller und Erdarbeiten, Baunebenkosten, Aussenanlagen

sowie der Architektenkosten und Grundstück Flurstück 29/5 mit 262 m<sup>2</sup>

€ 579.000,--

### **Ausbauvariante 1:**

Ausbau des Hobbyraums im Kellergeschoss, inkl. Parkettarbeiten sowie der Maler.-Tapeziererarbeiten.  
Aussentreppe und Terrasse vor dem Panoramafenster im Keller noch nicht in den Mehrkosten enthalten.

**Mehrkosten** + € 6.600 ,--

### **Ausbauvariante 2:**

Ausbau des Kellergeschosses mit einer zusätzlichen Einliegerwohnung möglich. Preis auf Anfrage.

Sonderwunsch: Carportanlage und Aussentreppe vom Erdgeschoss ins Kellergeschoss. Preis auf Anfrage.

Es besteht die Möglichkeit einen zusätzlichen PKW-Stellplatzes auf Flurstück 29/4 zu erwerben. Preis auf Anfrage.